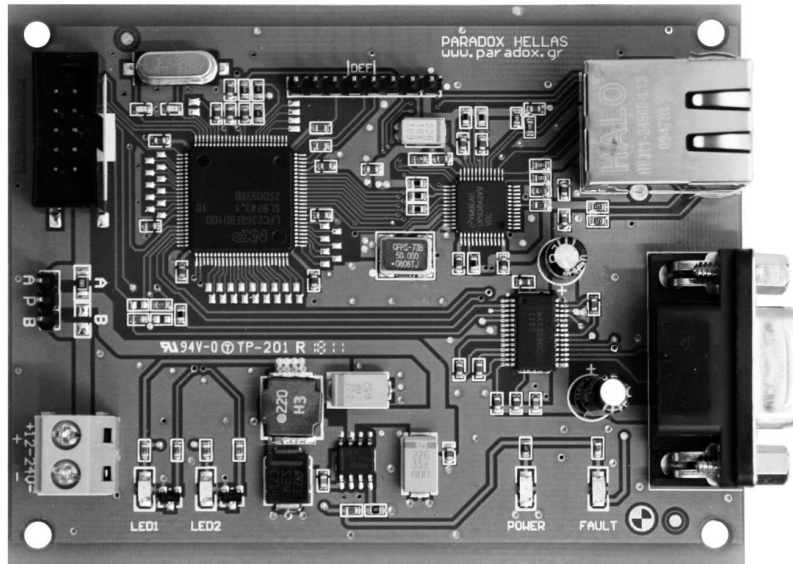


# SRTCP-IP

## Modul Comunicatie TCP/IP - RS232



Modulul SRTCP-IP se conecteaza direct cu placa de baza a panourilor Smart X (conectorul ``TO TCP/IP BOARD``). SRTCP-IP ofera posibilitatea de programare si control a panoului de alarmare la incendiu Smart X prin rețeaua locala/ internet(TCP/IP in timp real prin folosirea software-ului SmartView. De asemenea ofera posibilitatea conectarii locale prin porturi RS232 pentru utilitarul de configurare SmartView. Programarea parametrilor de comunicare a modulului SRTCP-IP este realizata de la tastatura panoului SmartX.



**NU CONECTATI / DECONECTATI  
MODULUL SRTCP/IP DACA PANOUL  
SMARTX ESTE ALIMENTAT!**

### Caracteristici tehnice

Sursa alimentare	
Conector 10 pini	5 VDC / 12-24 VDC
Borna conector	12-24VDC
Consum	250mA MAX
Conectori	Ethernet, Serial RS232
RS232	
Impamantare	50 V
Conector	Female D9
Conexiune retea	
Impamantare	Izolare galvanica completa
Conector	RJ45
Tip Retea	10/100 Mbps
Indicatii	
Power	Dispozitivul este alimentat
Fault	Potential de izolare la sol mai mare de 50V
LED 1	Client conectat de la distanta
Informatii generale	
Temp functionare	De la 0°C ~ 50°C (de la 14°F ~ 122 °F)
Umiditate	95% max.
Dimensiune	7.4 x 9.7cm

**PARADOX HELLAS S.A.**  
fire alarm & security systems

Korinthou 3, Metamorfofi 144 51, Athens-Greece

[www.paradox.gr](http://www.paradox.gr)